

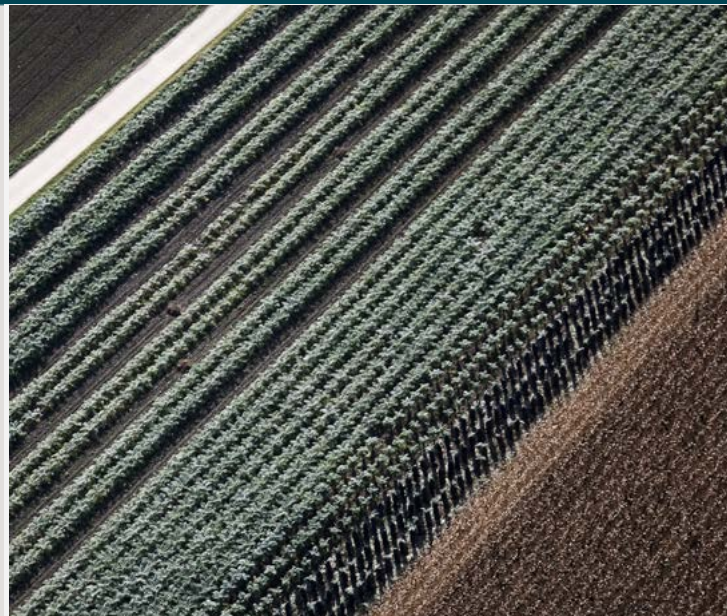


powered by SIX Securities Services

TERRAVIS Auslesen des Public-Key SuisseID

Version 1.0 vom 05. April 2012

TERRAVIS als zentrale Plattform für den schweizweiten Zugang zu Grundstückinformationen und den elektronischen Geschäftsverkehr zwischen Grundbuchämtern, Notaren und Kreditinstituten ermöglicht den standardisierten, medienbruchfreien und sicheren Meldungsaustausch.





powered by SIX Securities Services

Inhaltsverzeichnis

1. Einleitung	3
2. Bedingungen	3
3. Public-Key der SuisselD auslesen	4
4. Support / Verbesserungsvorschläge	7

1. Einleitung

Diese Anleitung bezieht sich auf das Auslesen (Export) des Public-Key der SuisseID. Dies ist notwendig um den ersten Administrator in TERRAVIS aufzusetzen.

Eine Hilfestellung zu Abfragen, den elektronischen Geschäftsverkehr TERRAVIS und Audit sind den entsprechenden Anleitungen zu entnehmen.

2. Bedingungen

- Die SuisseID muss vorgängig bei einen zertifizierten Anbieter beschafft werden. Zur Zeit bieten folgende Anbieter eine SuisseID an:
 - Swissign.ch (Tochterunternehmen der Schweizerischen Post)
 - QuoVadisGlobal.ch
- Die SuisseID muss im System des Benutzers korrekt installiert und registriert sein. Hilfestellung dazu bieten die jeweiligen Anbieter an.
- Die SuisseID muss zum Export des Public-Key mit dem Computer verbunden sein.
- Das ausgelesene Zertifikat wird zusammen mit weiteren Abgaben zum Administrator an den TERRAVIS-Support gesendet.



3. Public-Key der SuisselD auslesen

Als Erstes ist der Zertifikatstoken (die SuisselD) des neuen Administrators mittels USB oder Smartcard-Leser mit seinem Computer zu verbinden und zu installieren. Danach ruft der Benutzer auf seinem Computer die Systemsteuerung auf (Windows->Start->Systemsteuerung). Dort ist das Symbol „Internet-Optionen“ anzuwählen. Es erscheint ein neues Fenster.

Auf den Reiter „INHALT“ wechseln und unter „Zertifikate“ den Button „Zertifikate“ drücken.

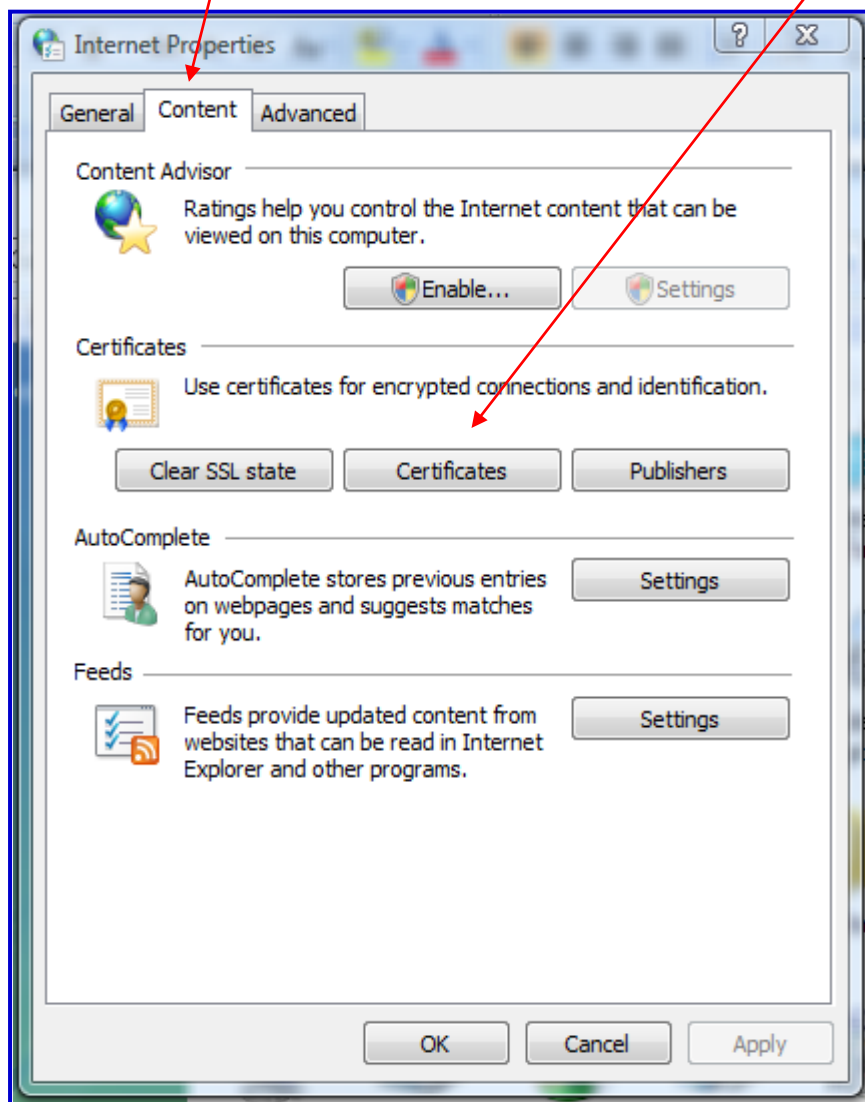


Bild 15: Internet-Optionen

Es erscheint ein neues Fenster, in dem alle im PC geladenen Zertifikate des neuen Administrators angezeigt werden.

Nun ist das Zertifikat „Authentifikation“ auszuwählen und der Button „Exportieren“ zu klicken.

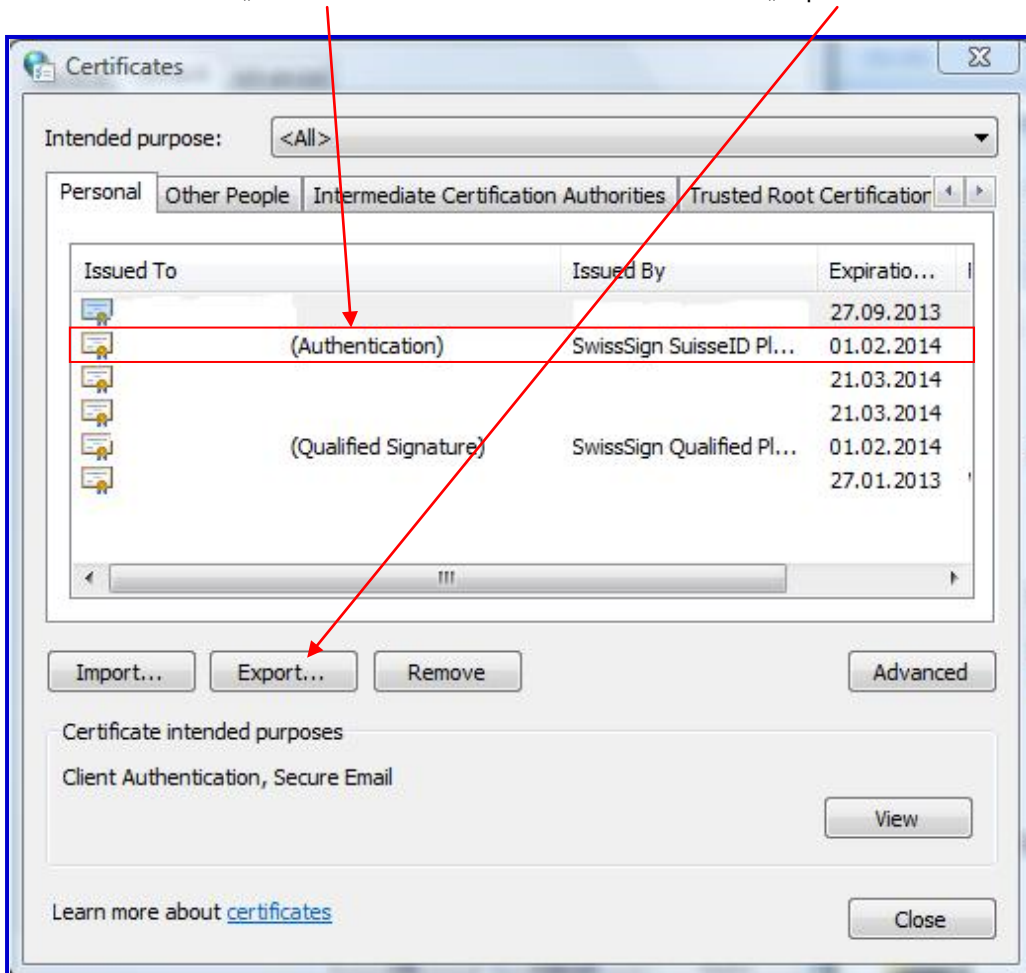


Bild 16: Installierte Zertifikate

Es öffnet sich ein neues Fenster, in dem das Format „**Base-64**“ auszuwählen ist:

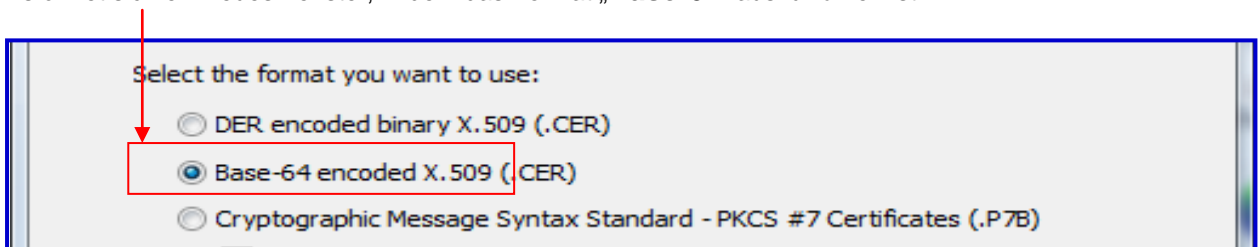


Bild 17: Auswahl Format des Zertifikats

Mit „Weiter“ ist die Datei an einem wiederauffindbarem Ort mit treffendem Namen zu speichern:

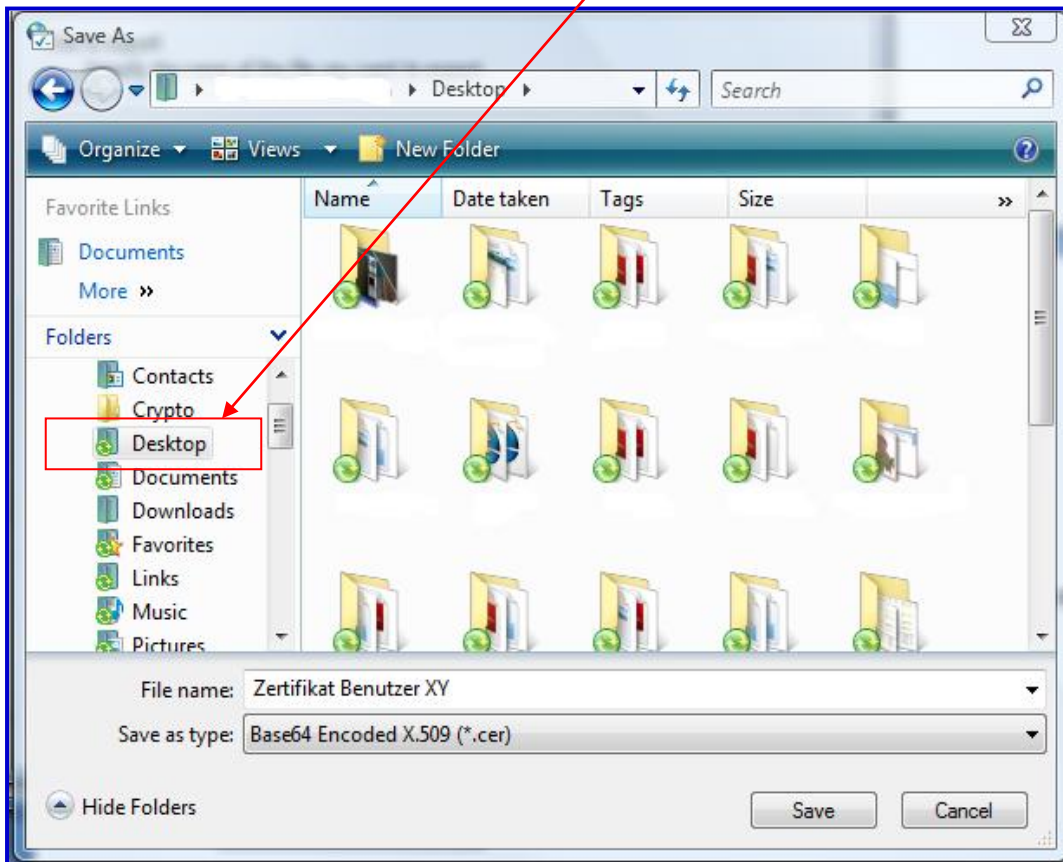


Bild 18: Zertifikat zwischenspeichern

Nun wird das so erhaltene Zertifikat zusammen mit unterstehenden Angaben per Mail an den TERRAVIS Support gesendet.

Folgende Angaben werden benötigt:

- Name und Vorname des Administrators
- Mail-Adresse
- Telefon-Nummer
- Teilnehmer Nummer des TERRAVIS Partners
- Benutzer-ID des neuen Administrators (Frei wählbare Kombination aus Buchstaben und Ziffern)

Diese Angaben bitte an folgende Adresse senden:

➔ support@terraavis.ch

TERRAVIS wird den Administrator aufschalten und über die erfolgte Aufschaltung informieren.

4. Support / Verbesserungsvorschläge

Bei Fragen im Zusammenhang mit TERRAVIS wenden Sie sich bitte an den TERRAVIS-Support.

Verbesserungsvorschläge nimmt TERRAVIS jederzeit gerne per E-Mail entgegen. Das TERRAVIS-Team ist bemüht, das System laufend zu verbessern.

SIX Terravis AG

Support TERRAVIS

support@terravis.ch

Tel. +41 58 399 49 09

